

RAKU-PUR® Dichtungsschäume

Innovative Dichtsysteme die halten, was wir versprechen.



RAMPF[®]
discover the future

Jede Anwendung ist anders.
RAKU-PUR® macht alles dicht.



Dichtungsschäume nach Maß: Technische Höchstleistungen erbringen wir jeden Tag. Unser kompetentes Entwicklungsteam kreiert ständig neue, maßgeschneiderte Dichtsysteme. Individuell auf Ihre Anforderungen angepasst und in höchster Qualität.

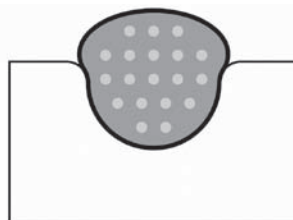
Nicht geschäumte In-situ-Dichtungen entstehen durch Polymerisation ohne Volumenänderung. Sie können flüssig bis pastös eingestellt werden. Wir bieten eine große Bandbreite unterschiedlichster Materialien.



» Kompakte Dichtungen

(FIPG: Formed-In-Place-Gaskets)

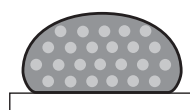
Flüssige Dichtsysteme erfordern eine ausgeprägte Nut und eine ebene Auftragsfläche. Sie sind selbstnivellierend.



» Flüssige Dichtungsschäume

(FIPFG: Formed-In-Place-Foam-Gaskets)

Hochviskose Dichtsysteme sind bei Anwendungen mit und ohne Nut einsetzbar. Sie eignen sich hervorragend für die Applikation auf dreidimensionalen Auftragsflächen, selbst bei extremen Schrägen.



» Thixotrope Dichtungsschäume

(FIPFG: Formed-In-Place-Foam-Gaskets)

Wir halten unsere Versprechen: Sicheres Abdichten mit RAKU-PUR® Dichtungsschäumen.



Ihre Vorteile:

Kostengünstig

- » Schnelle, maschinelle Verarbeitung (z.B. Auftrag einer linearen 3m-Dichtung in 3 Sekunden)
- » Hervorragend geeignet für die industrielle Fertigung, insbesondere bei Großserien
- » Keine Investition in Wärmeöfen notwendig
- » Keine Temperprozesse erforderlich

Sicher

- » Wasserdicht durch die geschlossene Integralhaut
- » Entsprechen extremen Qualitätsanforderungen (z.B. IP67, Hochdruckwasserstrahltest)
- » Keine Stoßkanten, d.h. keine Sollbruchstellen
- » Einfaches Ausgleichen von Bauteiltoleranzen
- » Niedrige Montagekräfte durch gemischtzellige Schaumstruktur
- » Exzellenter Druckverformungsrest
- » Bewährt im Einsatz bei führenden Herstellern

Flexibel

- » Präzise Materialanpassung an die Anforderung der Anwendung
- » Dreidimensionale und komplexe Dichtanforderungen werden mit thixotropen Dichtungsschäumen fachgerecht umgesetzt
- » Selbst Über-Kopf-Applikationen werden mit thixotropen Dichtungsschäumen sicher realisiert

RAKU-PUR Dichtsysteme stehen für höchste Qualität und einfache Handhabung.

In-situ applizierte Dichtungen werden schon seit 25 Jahren in vielen Industriebereichen eingesetzt. RAKU-PUR Dichtungen zeichnen sich dabei besonders durch ihre geringe Wasseraufnahme, ihre gute Haftung, ihre hohe Dauertemperaturbeständigkeit und den kostengünstigen Verarbeitungsprozess aus.

In-situ-Dichtungen – Die Technologie:

Die Komponenten

- » Dichtungsschäume bestehen aus einer flüssigen bis pastösen Komponente A (Polyol) und einer Komponente B (MDI-Isocyanat, Härter)

Die Reaktion

- » Exotherme Reaktion
- » Sie verläuft gleichmäßig und zuverlässig bei Raumtemperatur

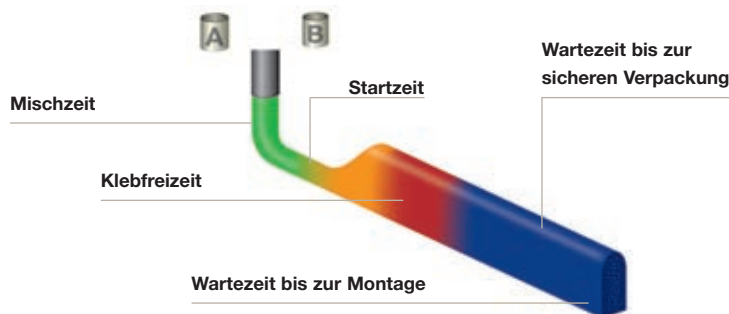
Der Schäumprozess

- » **Mischzeit:** die Zeitspanne, in der die Komponenten vermischt werden
- » **Startzeit:** die Zeitspanne, bis das System zu reagieren bzw. zu expandieren beginnt (ca. 15–60 Sek.)
- » **Klebfreizeit:** die Zeitspanne, ab der die Dichtungsoberfläche nicht mehr klebt und die Oberfläche ohne Beschädigung berührt werden kann (ca. 2–15 Min.)

» Wartezeit bis zur sicheren

Verpackung: die Zeitspanne, innerhalb derer der Dichtungsschaum sensibel auf Druck reagiert und nicht verpackt werden sollte (ca. 10–40 Min.)

- » **Wartezeit bis zur Montage:** die Zeitspanne, innerhalb derer der Dichtungsschaum seinen Endzustand erreicht und die Bauteile weiter verarbeitet werden können (ca. 0,5–12 h)



Haftung auf jedem Untergrund

RAKU-PUR Dichtungsschäume sind haftungsoptimiert und gewährleisten dadurch optimale Dichtsicherheit.

	PC	PMMA	ABS	Bayblend	Stahlblech	Alu eloxiert	Alu	Polyester	Polystyrol	PVC	Lackierte Oberfläche	Edelstahl	PP	PE	PTFE
Direkte Haftung Kohäsionsbruch	■	■	■	■	□	■	□				□	□			
Haftung nach Anforderung					■		□	■	■	■	■	■			
Haftung durch Haftvermittler/Vorbehandlung							□					■	■	■	■

■ Alle RAKU-PUR Dichtungsschäume □ Nur haftungsoptimierte RAKU-PUR Dichtungsschäume

Haftungseigenschaften sind am Originalteil zu testen.

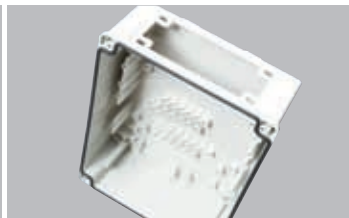
RAKU-PUR	Härte (Shore)		Startzeit (Sek.)	Klebreizeit (Min.)	Dichte (g/l)	Druckverformungsrest 24h (50%/70°)	Temperaturbeständigkeit (°C)	Viskosität (mPa*s)	Besondere Merkmale
	00	A							

Anwendungen mit RAKU-PUR Dichtungsschäumen

31-3135	25 – 35	n. b.	55 – 65	5 – 10	220 – 285	10 %	-40 – +100°C	2.000 – 5.000	» Geringe Verbauungskräfte » Gutes Rückstellvermögen » Gutes Fließverhalten
31-3131-1	30 – 35	n. b.	35 – 45	5 – 8	260 – 290	3 %	-40 – +100°C	2.000 – 4.000	» Sehr geringe Wasseraufnahme » UL 50
31-3122	30 – 45	5 – 8	35 – 45	5 – 8	300 – 400	0 %	-40 – +100°C	3.000 – 6.000	» Gutes Preis-/Leistungsverhältnis » Gutes Abdichtverhalten » Foggingarm
31-3116	35 – 55	2 – 8	30 – 45	3 – 7	250 – 330	3 %	-40 – +100°C	4.000 – 8.000	» Schutzklasse IP 67 » Einfache Verarbeitung » Gutes Preis-/Leistungsverhältnis
31-3147	38 – 43	n. b.	50 – 70	5 – 10	250 – 300	8 %	-40 – +100°C	2.000 – 5.000	» Geringe Verbauungskräfte » Gutes Rückstellvermögen » Günstiges Preis-/Leistungsverhältnis
▲ 31-3156	35 – 40	3 – 5	35 – 40	3 – 7	190 – 240	3 %	-40 – +100°C	2.500 – 5.000	» Gute Wasserdichtigkeit » Geringe Wasseraufnahme
31-3150	40 – 65	2 – 15	60 – 90	5 – 15	290 – 360	16 %	-40 – +100°C	2.000 – 5.000	» Hohe Chemikalienbeständigkeit » Geringe Wasseraufnahme » UV-beständig
31-3117	45 – 65	5 – 15	40 – 60	4 – 17	290 – 490	15 %	-40 – +100°C	4.000 – 8.000	» Gutes Preis-/Leistungsverhältnis » Geringe Wasseraufnahme » Einfache Verarbeitung
31-3105-5	48 – 53	7 – 9	32 – 42	3 – 7	370 – 420	n. b.	-40 – +90°C	20.000 – 30.000	» UL 94 V0 und HBF » Gutes Rückstellvermögen
31-3130	50	10	30 – 40	2 – 5	300 – 360	3 %	-40 – +100°C	3.000 – 4.000	» Gutes Verlaufsverhalten » IP 69 (10 m Wassertiefe) » Entspricht UL 94 HBF
▲ 32-3250-22	30 – 40	n. b.	30 – 40	3 – 5	160 – 200	10 %	-40 – +90°C	50.000 – 75.000	» Geringer Verbrauch » Weiche Dichtung mit guter mechanischer Festigkeit, geringer Wasseraufnahme und hoher Dichtigkeit
32-3256	25 – 50	n. b.	35 – 50	4 – 9	220 – 360	n. b.	-40 – +100°C	500.000 – 1.000.000	» Für Über-Kopf-Auftrag geeignet » Hohe Reißfestigkeit » Sehr kompakte, hydrophobe Integralhaut
32-3250	30 – 50	n. b.	20 – 35	2 – 4	200 – 260	11 %	-40 – +100°C	70.000 – 100.000	» Sehr gute Weichheit » Hohe Reißfestigkeit » Sehr geringe Wasseraufnahme » UL 50
32-3224-2	35 – 40	n. b.	30 – 40	2 – 5	290 – 330	15 %	-40 – +100°C	20.000 – 35.000	» Hohe mechanische Festigkeit » Gute Rückstellwerte
32-3250-3	35 – 40	n. b.	20 – 30	4 – 7	150 – 190	40 %	-40 – +80°C	70.000 – 100.000	» Sehr gute Weichheit » Hohe Reißfestigkeit » Sehr geringe Wasseraufnahme » Geringes Foggingverhalten
32-3225-3	35 – 50	n. b.	30 – 40	3 – 6	300 – 360	25 %	-40 – +100°C	25.000 – 45.000	» Gute mechanische Eigenschaften » Gute Haftung auf Metall
32-3216-1	40 – 50	n. b.	30 – 40	3 – 6	270 – 310	5 %	-40 – +100°C	50.000 – 65.000	» Gutes Rückstellvermögen » Gutes Abdichtverhalten
32-3225-5	40 – 50	n. b.	30 – 45	3 – 6	240 – 310	9 %	-40 – +100°C	35.000 – 55.000	» Hohe Temperaturbeständigkeit
32-3229-2	40 – 45	4 – 6	30 – 40	4 – 9	360 – 410	18 %	-40 – +100°C	80.000 – 110.000	» UL 94 V0 und HF-1 » Günstiges Verformungsverhalten
32-3250-11	40 – 50	n. b.	35 – 50	6 – 10	220 – 280	8 %	-40 – +100°C	50.000 – 80.000	» Hohe Abdichtgüte IP 67 » Hohe mechanische Festigkeit » Gute Haftung auf pulverbeschichteten Metalloberflächen » Gutes Rückstellvermögen
32-3207-6	40 – 55	2 – 5	30 – 45	3 – 7	300 – 430	n. b.	-40 – +100°C	38.000 – 60.000	» Gute Haftung auf Metall und Lacken » Gutes Preis-/Leistungsverhältnis » Geringe Wasseraufnahme » Hohe mechanische Festigkeit
32-3250-8	40 – 72	5 – 17	40 – 50	7 – 10	220 – 320	0 %	-40 – +100°C	80.000 – 110.000	» Hohe Abdichtgüte IP 67 » Hohe mechanische Festigkeit » Gute Haftung auf pulverbeschichteten Metalloberflächen
▲ 32-3265-4	34 – 40	n. b.	30 – 40	5 – 9	200 – 250	5 %	-40 – +90°C	50.000 – 70.000	» Geringe Wasseraufnahme » Hohe Reißfestigkeit und Dehnung » UL50
33-1024-3	n. b.	10 – 15	30 – 40	3 – 6	260 – 300	30 %	-40 – +100°C	1.500 – 2.000	» Sehr gute chemische Beständigkeit » Gutes Fließverhalten » Sehr hohe Reißfestigkeit » Kompakte Integralhaut
32-3253	n. b.	30 – 40	30 – 40	2 – 5	400 – 500	n. b.	-40 – +100°C	90.000 – 120.000	» Sehr geringe Wasseraufnahme » Gute mechanische Festigkeit

▲ Neue Produkte

■ Besondere Eignung für diese Anwendung



» **Scheinwerfer und Heckleuchten**
Geringes Foggingverhalten

» **Zündspulenabdeckungen**
Hohe Dauertemperaturbeständigkeit

» **Emballagendeckel**
Hohe Chemikalienbeständigkeit

» **Elektrogehäuse**
Hoher Flammenschutz

Flüssige Systeme

							■
			■			■	■
			■			■	
		■					
			■			■	■
			■				■
				■			
			■			■	
			■			■	
			■			■	■

Thixotrope Systeme

	■	■	■		■		
		■	■				
■	■	■	■		■		
			■		■		
■	■		■		■		
	■				■		
■	■	■	■		■	■	
	■	■	■		■		
■	■	■	■		■		
		■			■		
				■			
				■			

» **KFZ-Türmodule**
Geringe Wasseraufnahme

» **KFZ-Elektronikboxen**
Extrem sichere Abdichtung

» **Schaltschranktüren**
Sehr weiches Material

» **Industrieleuchten**
Sichere Abdichtung bis IP 67

